

AGEVOLAZIONI FISCALI PER CHI CONTRIBUISCE CON UNA DONAZIONE:

Per le persone fisiche

Le persone fisiche che effettuano donazioni in denaro alle ONLUS, possono a loro discrezione in alternativa:
detrarre dall'imposta (modello UNICO o modello 730) il 19% delle liberalità erogate fino ad un massimo di € 2.065,83. (art. 15 comma 1 lett. i-bis, TUIR D.P.R. 917/1986);
dedurre le liberalità dal reddito complessivo dichiarato nel limite del 10% del reddito stesso e comunque nella misura massima di € 70.000 annui (art. 14 c.1 D.L. 35/2005).

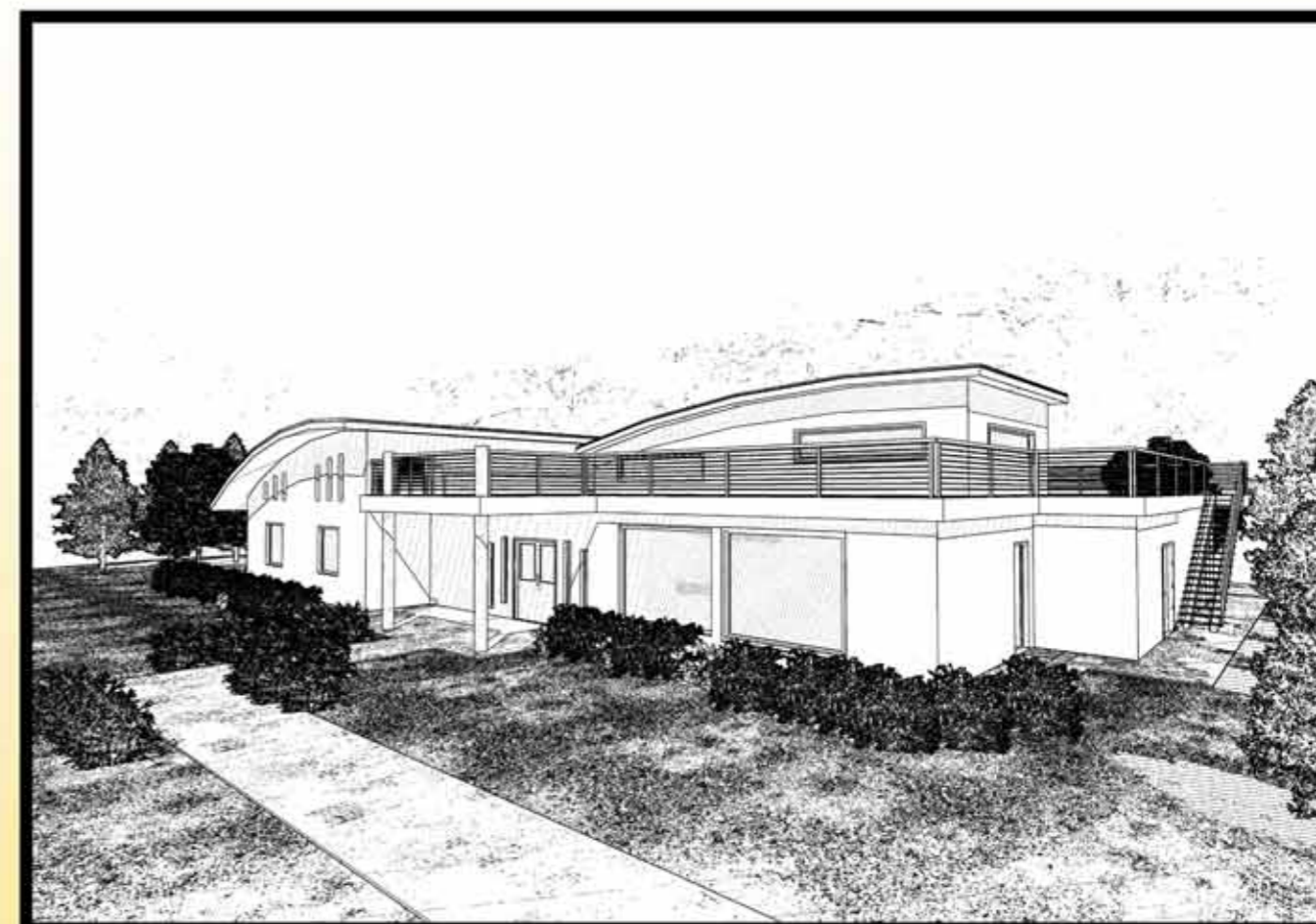
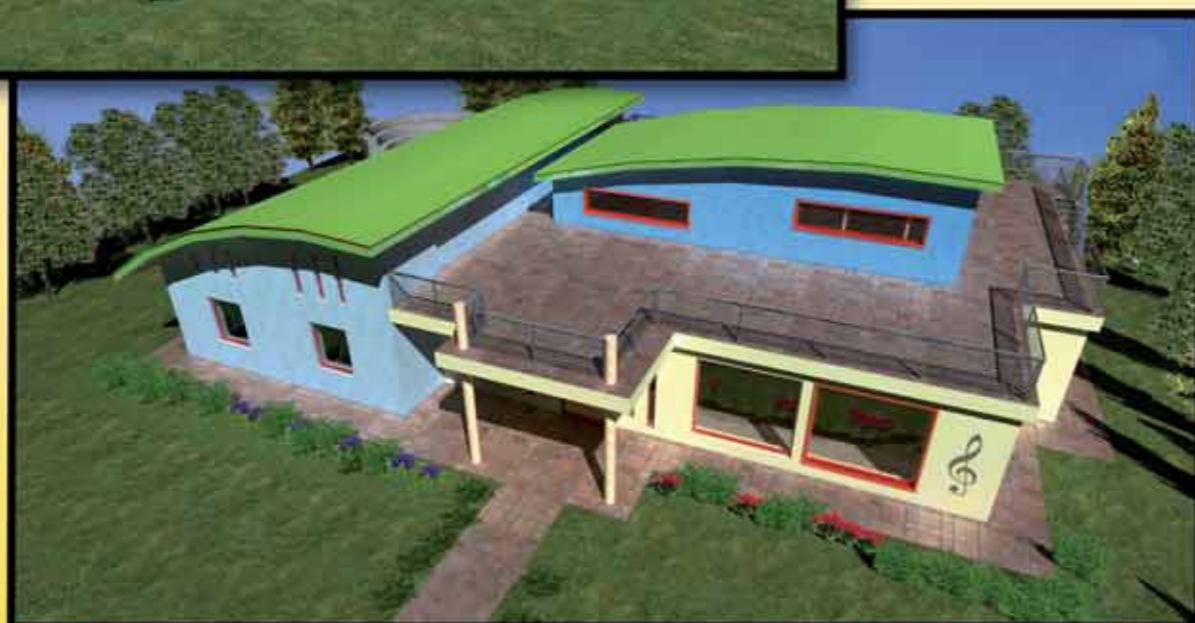
Per le società di capitale e altri soggetti IRES

Le società di capitale e gli altri soggetti IRES che effettuano donazioni in denaro alle ONLUS possono a loro discrezione in alternativa:
dedurre dal reddito di impresa dichiarato le liberalità fino ad un massimo del 2% del reddito stesso o comunque fino a € 2.065,83 (art. 100 c. 2 lett. h TUIR);
dedurre le liberalità dal reddito complessivo nel limite del 10% del reddito stesso e comunque nella misura massima di € 70.000 (art. 14 c.1 D.L. 35/2005).

Le agevolazioni fiscali non sono cumulabili tra di loro. Ricorda di conservare la ricevuta bancaria della tua donazione. Per le donazioni tramite domiciliazione bancaria, carta di credito, bonifico e assegno, l'estratto conto ha valore di ricevuta.

Le **DETRAZIONI** sono le somme che, una volta calcolate le imposte da pagare, si possono sottrarre da queste, in modo da pagare meno imposte.

Le **DEDUZIONI** sono le somme che si possono sottrarre dal reddito su cui poi si calcolano le imposte.



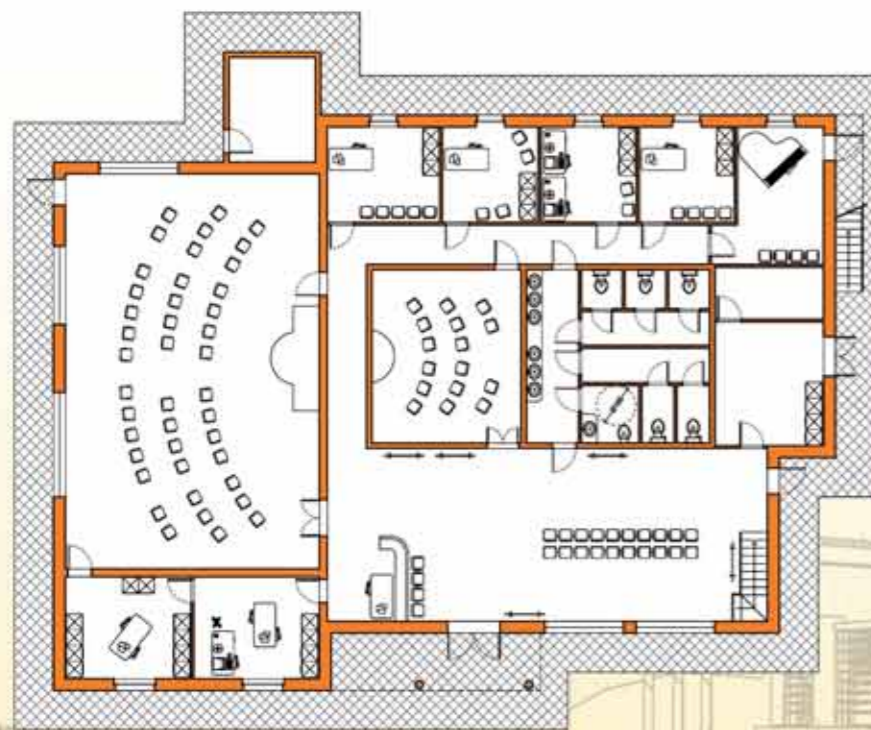
Casa della Musica

Nuvolera (BS) - loc. Cavrene

Proposta per realizzazione nuovo edificio per la "Casa della Musica"

Il progetto di costruzione del nuovo edificio denominato "Casa della Musica" che il corpo musicale "G.Sgotti" di Nuvolera intende realizzare a servizio della comunità, si inserisce nell'area della ex cava di Cavrene, in posizione dominante rispetto all'abitato.

La localizzazione e disposizione degli ambienti all'interno dell'edificio tiene conto delle necessità specifiche di un ambiente destinato alla musica. In particolare gli ambienti si compongono di:



- ingresso/attesa con reception e direzione
- cinque aule per l'insegnamento
- una sala prove per il corpo bandistico
- una sala prova allievi
- magazzino, accessori e servizi
- locale interrato

La superficie coperta è di mq 615

"Un mattone per la casa della musica"

la scuola di musica, il centro culturale musicale, la sede della Banda Sgotti nel Comune di Nuvolera

Ospiterà la sala prove della banda, 5 aule per lezioni singole, una sala per la musica d'insieme/sala per registrazioni musicali di qualità professionale aperta a tutte le attività musicali. E' questo l'ambizioso progetto per la Casa della Musica di Nuvolera.

Per finanziare la realizzazione è partito nel 2008 il progetto "Un mattone per la casa della musica", si tratta di acquistare un mattone virtuale (o più) del valore di 5 euro dietro il rilascio di apposita ricevuta nominativa che consentirà di essere iscritto nell'elenco dei benefattori della nuova struttura. Oppure...

L'opera sarà costruita in 4 fasi:

- Strada di accesso, fondazioni e struttura (200.000 € circa)
- Completamento struttura (100.000 € circa)
- Impiantistica e intonaci (100.000 € circa)
- Serramenti e finiture (100.000 € circa)

PER CONTRIBUIRE CON UNA DONAZIONE:

E' preferibile eseguire un bonifico sul conto corrente:

Codice IBAN: **IT 53 J 08676 54820 000000803516**

Causale: Casa della musica di Nuvolera

OPPURE se si desidera la ricevuta valida ai fini fiscali un bonifico sul conto corrente:

Codice IBAN: **IT 44R 03069 1121 00000 2790 3429**

Intestato a Fondazione della Comunità Bresciana Onlus

Banca Intesa San Paolo

Causale: Casa della musica di Nuvolera sezione corrente Fondo Rotary per la Comunità

Inviare quindi la ricevuta di bonifico a mezzo fax (030.6897940) indicando anche i dati (nome e cognome, indirizzo di residenza e Codice Fiscale).

Per informazioni:

bandamusicalenuvolera@hotmail.it

www.bandamusicalenuvolera.it

Tel. 331 3155366 - Via Generale Soldo, n° 7 Nuvolera

